



DU 27 JUILLET AU 1 AOÛT 2026

📍 Portes du Haut-Doubs (25)



LIVRET D'ACCUEIL

Version 1



Mot de la présidente

Le club organisateur Balise 25 est très heureux de vous accueillir à l'occasion de O'France 2026.

Au programme : cinq jours de compétition et une animation sprint dans un lieu d'exception, ouverts aussi bien aux licenciés qu'aux non-licenciés, ainsi que des circuits loisirs proposés chaque jour.

O'France 2026 est une organisation qui souhaite mettre en lumière toute la beauté de notre sport et la richesse de notre territoire.

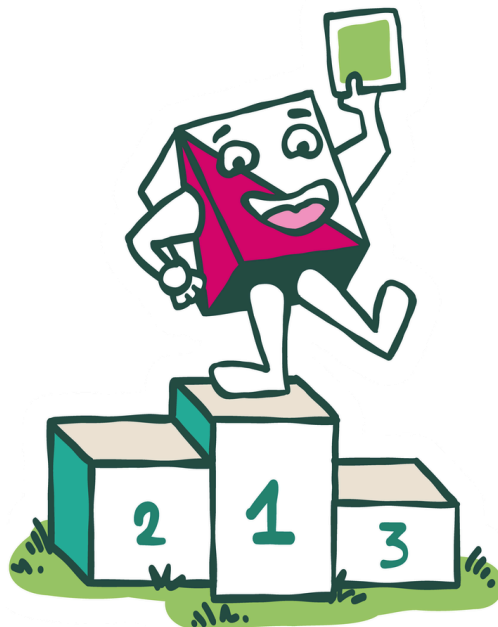
Que vous soyez présents pour performer, découvrir ou simplement vous faire plaisir, nous espérons que vous passerez un agréable séjour dans notre région et que vous profiterez pleinement des courses, des animations et des paysages proposés.

Avec nos 80 bénévoles, nous vous souhaitons à toutes et à tous une très belle compétition !

VALERIE POURRE

Sommaire

NOS PARTENAIRES	-----	p.04
PROGRAMME	-----	p.05
LOCALISATION	-----	p.06
CENTRE DE COURSE	-----	p.07
INSCRIPTIONS/ SI AIR / ARRIVEE	-----	p.08
LES COURSES	-----	p.09
ANIMATION SPRINT	-----	p.14
ENTRAINEMENTS	-----	p.15
ARENA & SERVICES	-----	p.16
CAMPING CAR / GARDERIE	-----	p.18
TOURISME	-----	p.19
REMERCIEMENTS	-----	p.23



Nos partenaires

Derrière cet événement, il y a aussi des partenaires engagés à nos côtés. Merci à eux pour leur confiance, leur soutien et leur contribution à cette belle aventure !



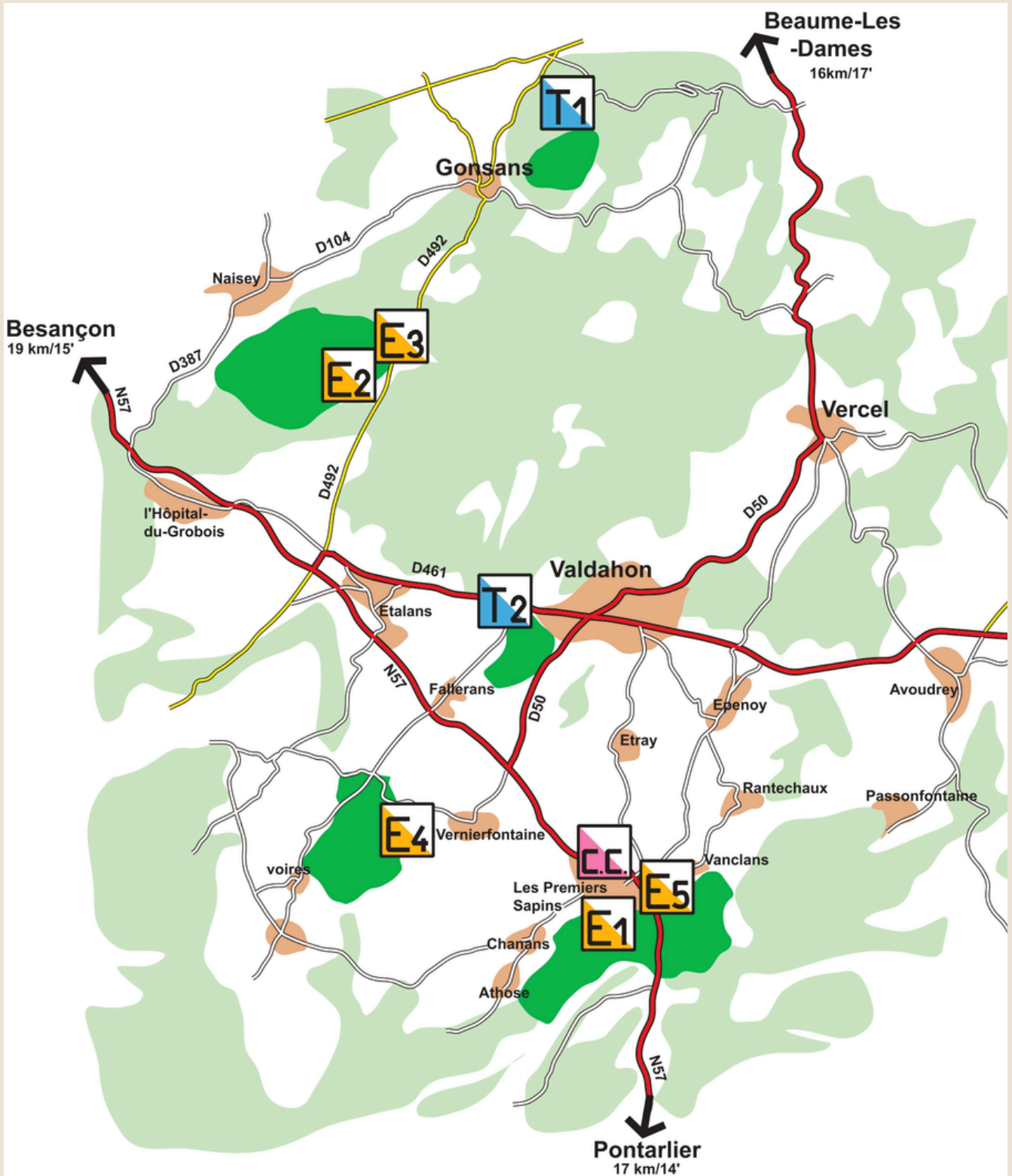
PROGRAMME

Durant la semaine, O'France 2026 vous propose 5 étapes de course d'orientation sur des terrains variés au cœur du Doubs.

Retrouvez ci-dessous le programme des différentes courses de l'événement :

SAMEDI 25 JUILLET	ACCUEIL		LES PREMIERS SAPINS
DIMANCHE 26 JUILLET	ACCUEIL		LES PREMIERS SAPINS
LUNDI 27 JUILLET	ETAPE 1	LD	LES PREMIERS SAPINS
MARDI 28 JUILLET	ETAPE 2	MD	ETALANS
MERCREDI 29 JUILLET	ETAPE 3	LD	ETALANS
JEUDI 30 JUILLET	REPOS / ANIMATION	SPRINT	VAL DE CONSOLATION
VENDREDI 31 JUILLET	ETAPE 4	MD	VERNIERFONTAINE
SAMEDI 1 AOUT	ETAPE 5	MD	LES PREMIERS SAPINS

LOCALISATION



CENTRE DE COURSE

Toute l'équipe d'organisation d'O'France 2026 aura le plaisir de vous accueillir **le samedi 25 et le dimanche 26 juillet 2026** à la Halle Multisports de la commune des Premiers Sapins **de 10h à 19h**.

L'accueil se tiendra aussi sur chaque lieu de course à partir du lundi 27 juillet.

Informations : Lors de votre passage à l'accueil, vous pourrez retirer votre enveloppe. Une enveloppe par coureur vous sera remise.

Le retrait se fera par ordre de dossard. Vous pourrez retrouver votre numéro sur les différents listings sur le site internet de la course ou affiché dans la salle.

Dans chaque enveloppe vous trouverez :

- Un dossard
- Les définitions pour la semaine
- Les différents tickets achetés lors de votre inscription.

Retrait des cartes d'entraînements et des tenues : Il suffira de vous présenter au différents stands avec votre enveloppe pour retirer vos cartes d'entraînements et votre tenue réservée.

VOUS AUREZ AUSSI LA POSSIBILITÉ :

- ✓ D'acheter des cartes d'entraînements
- ✓ Retrouver la boutique de l'événement
- ✓ Acheter des tickets pour la buvette
- ✓ Consommer à la buvette mise en place
- ✓ Rencontrer l'équipe de la garderie si besoin
- ✓ Un stand d'informations touristiques sera disponible via la communauté de communes des portes du Haut-Doubs et les offices de tourisme présentes



Pour vous rendre à l'accueil

Fléchage : 47.097906, 6.343131

Parking : Le parking se fera sur le parking de la Mairie et ses alentours.

→ Un fléchage sera mis en place pour se rendre à pied à l'accueil.

INSCRIPTIONS

20
JUIN 2026

DATE LIMITE DES
INSCRIPTIONS

Les inscriptions sont ouvertes jusqu'au 20 juin 2026 via le site de Sportorama

Après cette date, aucune inscription ne sera possible.

Il sera possible de s'inscrire uniquement sur les circuits loisirs non chronométrés proposés sur chaque étape.

VERT

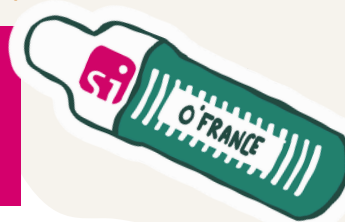
BLEU

JAUNE

SPORTORAMA

SI AIR

Le système SPORT Ident Air+ sera activé sur toutes les étapes.



ARRIVÉE

Il n'y aura pas de ramassage des cartes à l'arrivée. Nous en appelons au fair play de chacun pour ne pas divulguer les cartes.

LES COURSES

ETAPE 1

LONGUE DISTANCE



DATE

27 JUILLET 2026



LIEU

LES PREMIERS SAPINS



CARTE

BAS DES CONCHES



DÉBUT DU FLECHAGE

47.097906, 6.343131



**DISTANCE DEPUIS LE CENTRE
DE COURSE**

0 KM



CARTE

ECHELLE :

1/15000 ÈME

1/10000 ÈME

1/7500 ÈME

POUR CERTAINES CATÉGORIES



CARTOGAPHE :

FRANCK DEHAVANNE



ORGANISATION

TRACEUR :

ALAIN POURRE



CONTROLEUR :

VALENTIN CHAREYRE

CONTROLEUR STAGIAIRE :

PASCAL BOURDARIE



ARBITRE :

ELOISE LOUVET



DÉLÉGUÉ FÉDÉRAL :

DENIS GENEVES



HORAIRES

ACCUEIL :

SUR L'ARENA A PARTIR DE
8H



PREMIER DÉPART :

9H30



FERMETURE DES CIRCUITS :

3H APRÈS LE DERNIER
DÉPART



LES INFORMATIONS

LE DÉPART SE SITUERA
ENVIRONS À 2KM

QUELQUES TOILETTES
SECHES SERONT
DISPONIBLES AU DÉPART

NOUS VOUS DEMANDONS
DE RESPECTER LES
LIEUX ET LE VOISINAGE

LES COURSES

ETAPE 2

MOYENNE DISTANCE



DATE

28 JUILLET 2026



LIEU

NAISEY LES GRANGES
ETALANS



CARTE

LE DESERT 2



DÉBUT DU FLECHAGE

47.197285, 6.274959



**DISTANCE DEPUIS LE CENTRE
DE COURSE**

15 KM



CARTE

ECHELLE :

1/10000 ÈME

1/7500 ÈME

CARTOGRAPHE :

MICHEL DUBOC



ORGANISATION

TRACEUR :

EDDIE WYMER

CONTROLEUR :

PHILIPPE POGU

ARBITRE :

BERNARD MORTELIER

DÉLÉGUÉ FÉDÉRAL :

DENIS GENEVES



HORAIRES

ACCUEIL :

SUR L'ARENA A PARTIR DE
8H

PREMIER DÉPART :

9H30

FERMETURE DES CIRCUITS :

2H APRÈS LE DERNIER
DÉPART

LES COURSES

ETAPE 3

LONGUE DISTANCE



DATE

29 JUILLET 2026



LIEU

NAISEY LES GRANGES
ETALANS



CARTE

LE DESERT 2



DÉBUT DU FLECHAGE

47.197285, 6.274959



**DISTANCE DEPUIS LE CENTRE
DE COURSE**

15 KM



CARTE

ECHELLE :

1/15000 ÈME

1/10000 ÈME

1/7500 ÈME

CARTOGAPHE :

MICHEL DUBOC



ORGANISATION

TRACEUR :

KYLIAN WYMER

CONTROLEUR :

PHILIPPE POGU

ARBITRE :

ADELIN MORVAND

DÉLÉGUÉ FÉDÉRAL :

DENIS GENEVES



HORAIRES

ACCUEIL :

SUR L'ARENA A PARTIR DE

8H

PREMIER DÉPART :

9H30

FERMETURE DES CIRCUITS :

3H APRÈS LE DERNIER

DÉPART

LES COURSES

ETAPE 4

MOYENNE DISTANCE



DATE

31 JUILLET 2026



LIEU

VERNIERFONTAINE



CARTE

BOIS DE LA BOUHARD



DÉBUT DU FLECHAGE

47.109081, 6.298856



**DISTANCE DEPUIS LE CENTRE
DE COURSE**

5 KM



CARTE

ECHELLE :
1/10000 ÈME
1/7500 ÈME

CARTOGRAPHES :
RUI ANTUNES
JOSE MANUEL GALVEZ



ORGANISATION

TRACEUR :
DANIEL PAPILLON

CONTROLEUR :
VALENTIN CHAREYRE

ARBITRE :
MATHIEU HARNIST

DÉLÉGUÉ FÉDÉRAL :
DENIS GENEVES



HORAIRES

ACCUEIL :
SUR L'ARENA A PARTIR DE
8H

PREMIER DÉPART :
9H30

FERMETURE DES CIRCUITS :
2H APRÈS LE DERNIER
DÉPART

LES COURSES

ETAPE 5

MOYENNE DISTANCE



DATE

1ER AOUT 2026



LIEU

LES PREMIERS SAPINS



CARTE

LE ROCHER CHARMEUX 2



DÉBUT DU FLECHAGE

47.097906, 6.343131



DISTANCE DEPUIS LE CENTRE DE COURSE

2 KM



CARTE

ECHELLE :

1/10000 ÈME

1/7500 ÈME

POUR CERTAINES CATÉGORIES

CARTOGAPHE :

ALAIN POURRE



ORGANISATION

TRACEUR :

ALAIN POURRE

CONTROLEUR :

VALENTIN CHAREYRE

ARBITRE :

RÉGIS FLAMENT

DÉLÉGUÉ FÉDÉRAL :

DENIS GENEVES



HORAIRES

ACCUEIL :

SUR L'ARENA A PARTIR DE

8H

PREMIER DÉPART :

9H00

FERMETURE DES CIRCUITS :

2H APRÈS LE DERNIER DÉPART



LES INFORMATIONS

DÉPART EN CHASSE : UNIQUEMENT POUR LES CATÉGORIES H/D21 - H/D20 - H/D18 ET DANS LA LIMITE DE 30 MINUTES APRÈS LE PREMIER AU CLASSEMENT GÉNÉRAL DES 4 ÉTAPES.

LES COURSES

ANIMATION SPRINT

SPRINT



DATE

30 JUILLET 2026



LIEU

VAL DE CONSOLATION



CARTE

VAL DE CONSOLATION



DÉBUT DU FLECHAGE

47.141770, 6.589513



DISTANCE DEPUIS LE CENTRE

DE COURSE

28 KM



CARTE

ECHELLE :

A VENIR



CARTOGRAPHE :

A VENIR



ORGANISATION

TRACEUR :

ALYSSIA WYMER



HORAIRES

ACCUEIL :

SUR L'ARENA A PARTIR DE
9H



PREMIER DÉPART :

10H



FERMETURE DES CIRCUITS :

1H APRÈS LE DERNIER
DÉPART



LES INFORMATIONS

FLÉCHAGE : IL SERA IMPÉRATIF DE RESPECTER LE FLÉCHAGE. LA D39 SERA MISE EN SENS UNIQUE.

INFO : IL S'AGIT D'UNE ANIMATION DE TYPE SPRINT. 3 OU 4 PARCOURS SERONT PROPOSÉS. PAS DE CLASSEMENT MAIS DES RÉSULTATS SERONT AFFICHÉS PAR CIRCUITS.

ENTRAÎNEMENTS

DES POSSIBILITÉS D'ENTRAÎNEMENT VOUS SERONT PROPOSÉES AFIN DE DÉCOUVRIR LES TERRAINS SIMILAIRES AUX ÉTAPES.



DATE

DU 25 JUILLET AU 1ER AOUT



CARTES D'ENTRAÎNEMENTS

PROPOSÉES AU TARIF UNIQUE DE 5 €. VOUS AVEZ LA POSSIBILITÉ DE COMMANDER LES CARTES D'ENTRAÎNEMENT LORS DE VOTRE INSCRIPTION.

LES BALISES POSÉES SUR CES ENTRAÎNEMENTS SERONT SANS BOÎTIER ÉLECTRONIQUE.

GONSANS



PARKING

CENTRE CYNEGETIQUE DE GONSANS



DISTANCE DEPUIS LE CENTRE
DE COURSE
22 KM



CARTE

ECHELLE : 1/10000ÈME



LES INFORMATIONS

IL SERA POSSIBLE DE VISITER LE CENTRE CYNEGETIQUE.
PLUS D'INFOS SUR [LE SITE INTERNET](#)



VALDAHON



PARKING

A VENIR



DISTANCE DEPUIS LE CENTRE
DE COURSE
8 KM



CARTE

ECHELLE : 1/10000ÈME



ARENA

BUVETTE

UNE BUVETTE SERA INSTALLÉE CHAQUE JOUR SUR LE SITE DE COURSE. DES PLAQUETTES DE 10€ SERONT MISES EN VENTE À L'ACCUEIL AFIN DE POUVOIR CONSOMMER À LA BUVETTE. SI TOUTEFOIS LES PLAQUETTES NE SONT PAS CONSOMMÉES ENTIÈREMENT, UN REMBOURSEMENT SERA POSSIBLE À LA FIN DE LA COMPÉTITION.

IL SERA POSSIBLE DE RÉGLER VOS ACHATS EN CARTE BANCAIRE OU EN ESPÈCES.

BOUTIQUE

UNE BOUTIQUE EN LIGNE EST DISPONIBLE. IL EST POSSIBLE DE RÉSERVER VIA NOTRE SITE INTERNET LES PRODUITS. LE PAIEMENT SE FERA LE JOUR DU RETRAIT DE VOS PRODUITS.

LA BOUTIQUE SERA INSTALLÉE SUR LES SITES DE COURSES.

IL SERA POSSIBLE DE RÉGLER VOS ACHATS EN CARTE BANCAIRE OU EN ESPÈCE.

D'AUTRES PRODUITS ARRIVENT PROCHAINEMENT, MAIS VOUS POUVEZ DÈS À PRÉSENT COMMANDER SUR LE SITE INTERNET LES DEUX PRODUITS SUIVANTS :

MAILLOT OFFICIEL



20€

S - M - L - XL - XXL

17€

120 - 130 - 140 - 150

AFFICHE OFFICIEL



4€

A3 - 250g - FINITION BRILLANT

ARENA

TOILETTES

DES TOILETTES SÈCHES SERONT INSTALLÉES SUR LES SITES DE COURSES.

STANDS

NOS PARTENAIRES ÉQUIPEMENTS SERONT PRÉSENTS. LES DATES RESTENT ENCORE A DÉFINIR.

ORIENTSPORT



AIRXTREM



LABVENTURE



CAMPING CAR

VOUS POURREZ STATIONNER ET DORMIR SUR LES LIEUX DE COURSE DES ÉTAPES : 1, 2, 3, 4 ET 5.



IL NE SERA PLUS POSSIBLE D'ACCÉDER AUX PARKING APRES 21H



AUTRES PARKINGS

IL SERA AUSSI POSSIBLE DE STATIONNER SUR DIFFÉRENTES AIRES DE CAMPING-CARS À PROXIMITÉ DE L'ÉVÉNEMENT NOTAMMENT LE MUSÉE DES MAISONS COMTOISES (20 PLACES).

VIDANGE

DEUX POSSIBILITÉS DE VIDANGE SERONT PROPOSÉES :

- AU MUSÉE DES MAISONS COMTOISES
- AU VAL DE CONSOLATION

RESPECT DES LIEUX

LES CAMPING-CARS DEVRONT ÊTRE AUTONOMES DANS LA GESTION DE LEURS DÉCHETS ET VEILLER AU RESPECT DES LIEUX MIS À DISPOSITION.

MERCI D'UTILISER VOS WC PERSONNELS SUR LES LIEUX DE COURSES, SAUF SI LES WC ORGANISATEURS SONT DISPONIBLES.

GARDERIE

UNE GARDERIE SERA PROPOSÉE PENDANT L'ÉVÉNEMENT POUR LES ENFANTS **DE 2 À 11 ANS**.

POUR INSCRIRE VOTRE ENFANT, UN FORMULAIRE EN LIGNE, DISPONIBLE SUR LE SITE INTERNET DE L'ÉVÉNEMENT, DEVRA ÊTRE COMPLÉTÉ.

EN FONCTION DES HORAIRES DE DÉPART, IL SERA POSSIBLE DE FOURNIR AUX BÉNÉVOLES DE LA GARDERIE DES REPAS FROIDS UNIQUEMENT.

AFIN DE PERMETTRE AU PLUS GRAND NOMBRE D'ENFANTS DE BÉNÉFICIER DU SERVICE, LE TEMPS DE GARDE SERA LIMITÉ À 3 HEURES.

IL SERA ÉGALEMENT POSSIBLE DE RENCONTRER LES BÉNÉVOLES DE LA GARDERIE LE SAMEDI ET LE DIMANCHE À L'ACCUEIL

TOURISME

OFFICE DE TOURISME

RETROUVER LES INFORMATIONS POUR DÉCOUVRIR LA DÉPARTEMENT SUR LES SITES DES OFFICES DE TOURISTES :

[Office de
tourisme du
Doubs](#)

[Office de
tourisme des
Montagnes du
Jura](#)

[Office de
tourisme du
Pays de
Montbéliard](#)

[Office de
tourisme de
Besançon](#)

[Office de
tourisme Doubs
Baumois](#)

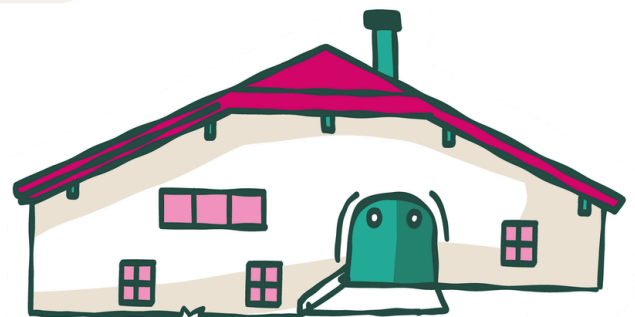
[Office de
tourisme de la
Vallée de la loue](#)

[Office de tourisme
Destination Haut
Doubs](#)

[Office de
tourisme du
Pays Horloger](#)

[Office de
tourisme du Val
Marnaysien](#)

[Office de tourisme
du Pays de Sancey
Belleherbe](#)



TOURISME

EN PARTENARIAT AVEC DOUBS TOURISME, NOUS VOUS PROPOSONS DES EXCURSIONS À LA DEMI JOURNÉE CLÉ EN MAIN.

CHAQUE EXCURSIONS COMPREND LE TRANSPORT EN BUS, AU DÉPART DE LA COMMUNE DES PREMIERS SAPINS OU DU SITE DE VAL DE CONSOLATION, AVEC VISITES GUIDÉES ET/OU ACTIVITÉS COMPRIS.

RETROUVEZ LES INFORMATIONS DES EXCURSIONS ET LES POSSIBILITÉS DE RÉSERVATION SUR LE SITE : [HTTPS://DOUBS-CONGRES.COM/EVENEMENT/JOURNEES-OFRANCE-2026/INSCRIPTION](https://doubts-congres.com/evnement/journees-ofrance-2026/inscription)




PROFITEZ DE L'O'FRANCE 2026

Découvrez le Doubs

DES DEMI-JOURNÉES TOURISTIQUES
CLÉ EN MAIN !



MONTEZ
DANS LE BUS,
ON S'OCCUPE
DE TOUT !



TRANSPORT
EN AUTOCAR
ALLER-RETOUR



ENTRÉES ET
VISITES INCLUSES



VISITES GUIDÉES,
DÉGUSTATIONS,
ANIMATIONS...



DÉCOUVERTES &
SOUVENIRS
GARANTIS



DÉPART DEPUIS
LA COMMUNE DES
PREMIERS SAPINS

AU PROGRAMME

 <p>DIMANCHE 26 JUILLET 13h30 à 18h30</p>	 <p>DIMANCHE 26 JUILLET 13h30 à 18h30</p>	 <p>JEUDI 30 JUILLET 13h30 à 18h30</p>
 <p>CHÂTEAU DE JOUX & ACTIVITÉS NAUTIQUES</p> <p>Visite guidée du Château de Joux, séance de paddle ou canoë sur le lac de Malbuisson.</p>	 <p>SAUT DU DOUBS & CROISIÈRE COMMENTÉE</p> <p>Visite du Saut du Doubs, découverte du tuyé de Papy Gaby, dégustation de produits locaux et animation surprise.</p>	 <p>SALINE ROYALE & VIGNOBLE D'ARBOIS</p> <p>Entrée et visite guidée de la Saline Royale, visite d'une cave viticole à Arbois.</p>
 <p>JEUDI 30 JUILLET 13h30 à 18h30</p>	 <p>JEUDI 30 JUILLET 9h00 à 13h00</p>	 <p>JEUDI 30 JUILLET 9h00 à 13h00</p>
 <p>BESANÇON & CHOCOLATERIE LE CRIOLLO</p> <p>Visite guidée du cœur historique avec guide conférencier, visite guidée de la Chocolaterie Le Criollo.</p>	 <p>CHÂTEAU DE JOUX & ACTIVITÉS NAUTIQUES</p> <p>Visite guidée du Château de Joux, séance de paddle ou canoë sur le lac de Malbuisson.</p>	 <p>SAUT DU DOUBS & CROISIÈRE COMMENTÉE</p> <p>Visite du Saut du Doubs, découverte du tuyé de Papy Gaby, dégustation de produits locaux et animation surprise.</p>



**PLACES
LIMITÉES !**

INSCRIPTIONS

INSCRIPTIONS SUR LE SITE DE DOUBS TOURISME
VIA LE LIEN



LES IDEES DE VISITES

LE MUSÉE DES MAISONS COMTOISES

TOUTE LA FRANCHE-COMTÉ DANS UN MUSÉE À CIEL OUVERT !



© BEN BECKER

Le musée-parc de Nancray est une invitation à découvrir la Franche-Comté à travers son histoire, son architecture, ses savoir-faire, son agriculture et ses enjeux.

Au gré des visites des fermes, ateliers d'artisans, fruitière à comté... du XVIIe au XIXe siècle, parfaitement restaurés, meublés et outillés appréhendez comment économie rurale et savoir-faire ont façonné la vie de leurs habitants et habitantes depuis 350 ans.

Dans le prolongement des visites des intérieurs... les 8 jardins thématiques sont une invitation à la flânerie et à la détente. Le cheptel du musée composé d'animaux domestiques participe au plaisir de visite et à la gestion écologique du parc. Prairies fleuries, verger, mare, cabanes, land-art ponctuent le parcours. Expositions, événements et animations quotidiennes sont sources d'inspirations et invitent à revenir au musée.

En 2026, les briques LEGO sont à l'honneur au musée avec des expositions, des interventions d'artistes et un concours !

LE DINO ZOO

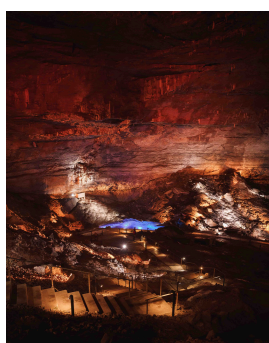


© PIERRE ANTOINE BOILLON

À proximité du centre de course des Premiers Sapins, découvrez un parc idéal pour les enfants dès 3 ans, dédié au monde fascinant des dinosaures. Le temps d'une après-midi, parcourez un sentier jalonné de près de 80 sculptures de dinosaures grandeur nature. Les plus jeunes profiteront aussi d'attractions ludiques spécialement adaptées pour eux. Une sortie parfaite pour allier découverte, amusement et moments en famille entre deux courses !

<https://www.dino-zoo.com/fr/>

LE GOUFFRE DE POUDREY



Explorez le Gouffre de Poudrey, un phénomène géologique exceptionnel des Montagnes du Jura situé à 70 mètres sous terre. Cette grotte gigantesque est l'une des plus vastes salles souterraines aménagées en France. Lors d'une visite souterraine commentée, explorez ce monde féérique où les stalactites et stalagmites se forment depuis des milliers d'années, témoignant de l'incroyable travail de l'eau.

<https://gouffredepoudrey.com/>

© HAPPINESS PRODUCTION

LES IDEES DE VISITES

LE CHATEAU DE BELLEVOIR



Un incontournable du Pays de Sancey-Belleherbe, ce centre de la seigneurie et résidence des barons se visite de juillet à août tous les jours. Vous pourrez y admirer de nombreux objets issus de fouilles et des salles richement meublées. Au fil de la visite, les destins des dames et seigneurs de Bellevoir vous seront dévoilés. Juillet et Août : de 10h à 11h et de 14h à 17h. Tarifs : 7€ à partir de 12 ans. Nous joindre : 03.81.86.30.34 (heures des repas) et 06.70.28.16.52. Informations : www.chateau-bellevoir.com

© PÉRILPIES & CIE

LE CHATEAU MONTBÉLIARD WURTEMBERG



Château Montbéliard Wurtemberg : A travers 15 salles d'exposition, plongez dans l'histoire de Montbéliard et de son territoire. Au cœur des tours, marchez dans les pas des illustres personnages qui ont vu se transformer le château et la cité. Un parcours immersif où la scénographie donne la parole aux acteurs des différentes époques. Ouvert du mercredi au dimanche de 10h à 18h. Billetterie en ligne : <https://www.chateaumontbeliardwurtemberg.fr>

© MAXIME NEAGALY

REMERCIEMENTS

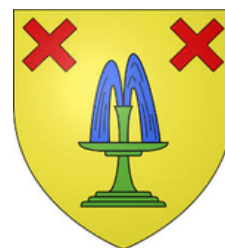
Nous remercions chaleureusement les communes, clubs et associations qui ont contribué à l'organisation du O'france.



ETALANS

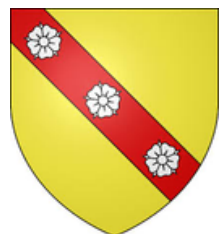


NAISEY LES GRANGES



VERNIERFONTAINE

**COMMUNE
VOIRES**



GONSANS

**COMMUNE
FALLERANS**



ETRAY

